

Nemania serpens - Exk1705-04

Nemania serpens (Pers.) Gray - Gewundene Kohlenbeere

Syn.: *Hypoxyton serpens* (Pers.) J. Kickx f.

Systematik: Pyrenomycetes (Sordariomycetes) > Xylariales > Xylariaceae > Nemania



Fund-Nr. Exk1705-04 am 31.03.2017, Fundort: B.-W., Enzkreis, Gemeinde Keltern-Dietlingen, NSG 2.020 - Essigberg, Biotop 271172362075 Pflanzenstandort. MTB 7117/21, Höhe 300 Mtr, unterer Muschelkalk.

Substrat: Mäßig vermorschter, 24-32 mm dicker Quercus-Ast am Boden.

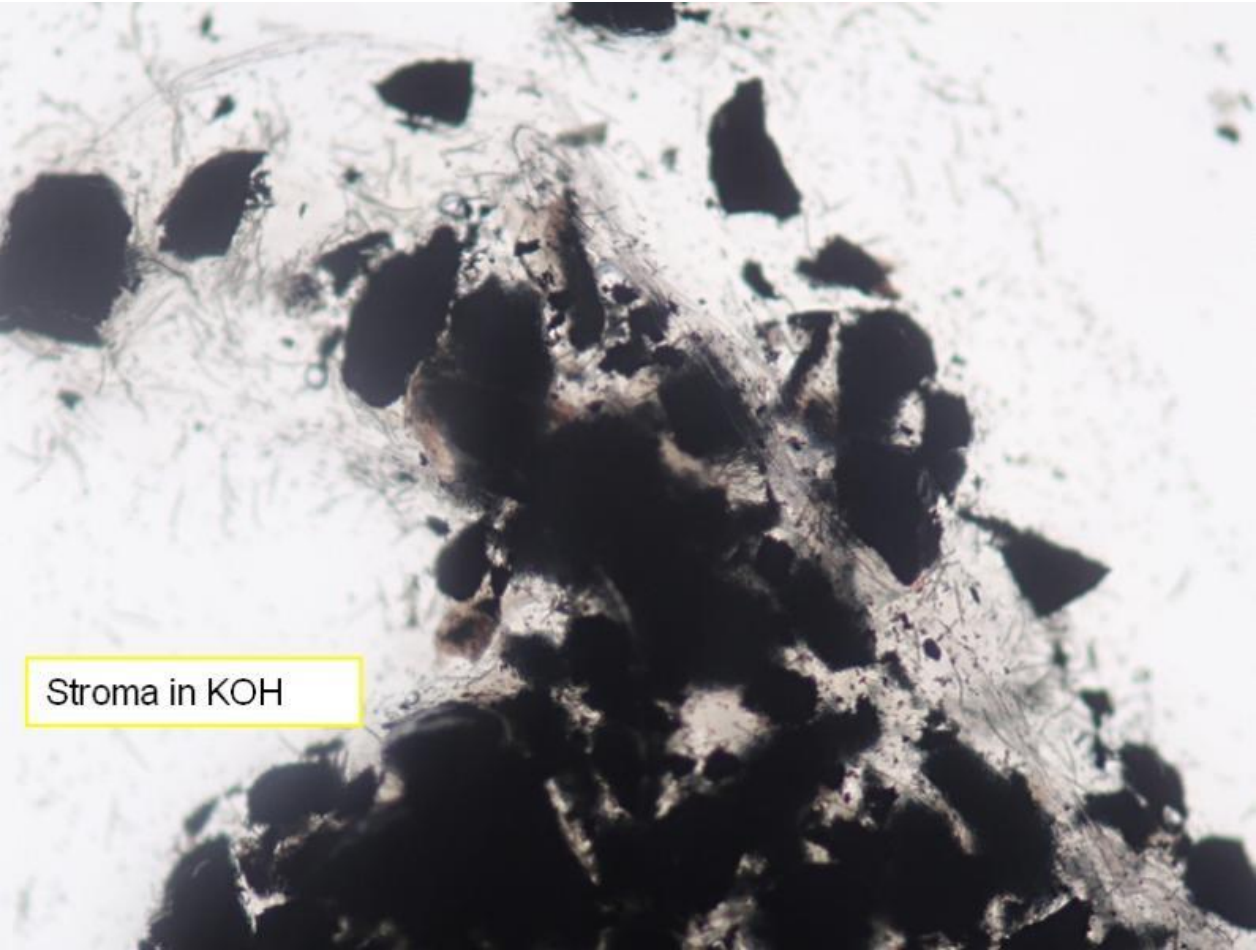
Stromata auf dem blanken Holz, schwarzbraun, bis zu 25 x 5 mm, flach, zusammenfließend, in der Längsrichtung des Substrats ausgedehnt. Farbe in **KOH 3%**: grau. **Ostiolen** unregelmäßig angeordnet, papillenförmig.

Perithezien bis 0,5 mm Durchmesser.

Asci 8-sporig, Sporen im Ascus uniseriat. Ascusporus IKI-positiv rotbraun. Paraphysen nicht gefunden. Sporen ellipsoid, meist mit zwei Tropfen, in Wasser bräunlich grau, mit Keimporus, Größe 10-13 x 4-5 µm.

Fotos:

Asci in Phloxin und in Baralscher Lösung, **Sporen** in Wasser, **Stroma** in **KOH 3%**. Mikrofotos mit Weißabgleich auf den Hintergrund.



Stroma in KOH



Hymenium in Phloxin



Asci in Baralscher Lösung

