

***Hypoxylon cf. fuscum* (Pers.) Fr. – Rotbraune Kohlenbeere**

Systematik: Pyrenomycetes (Sordariomycetes) > Xylariales > Xylariaceae > Hypoxylon

Fund-Nr. Ex1711-04 vom 03.05.2017, Fundort: B.-W., Enzkreis, Gemeinde Keltern-Dietlingen, NSG 2.020 - **Essigberg**, Biotop 271172362074 Altholz. MTB 7117/21, Höhe 300 Mtr, unterer Muschelkalk.

Substrat: Mäßig vermorschter Hainbuchenast am Boden.

Die **Stromata** bilden halbkugelige bis kissenförmige oder „fladenartige“, außen dunkel- bis rotbraune, innen schwarze Einzelstromata mit 0,5-3 mm Durchmesser auf der Rinde des Substrats (Abb. 1-2). Perithechien schwarz, kugelig, mit 0,1-0,25 mm im Durchmesser (Abb. 3).

Ostiolen genabelt (umbilikat).

Das Stroma gibt in **KOH 3%** spontan braunen Farbstoff mit Olivstich ab (Abb. 9).

Asci 8-sporig, Sporen im Ascus uniseriat, Porus IKI-positiv blau (Abb. 4-6).

Sporen ellipsoid, einseitig flach, einzellig, braun, mit Keimspalt (Abb. 7), gemessen 9,5-13,5 x 5-7 µm (Abb. 8)

Substratbestimmung (Hainbuche, Anfärbung mit Etzold-FCA):

Der Querschnitt (Abb. 12) zeigt zerstreuporiges Laubholz mit Gefäßen in radialen Gruppierungen, zusammengesetzte Holzstrahlen sowie 1- bis 2-reihige Einzelstrahlen.

Im Radialschnitt (Abb. 13) erkennt man Gefäße mit einfachen Durchbrechungen und Schraubenverdickungen sowie einen Holzstrahl mit großen Kreuzfeldtöpfeln.

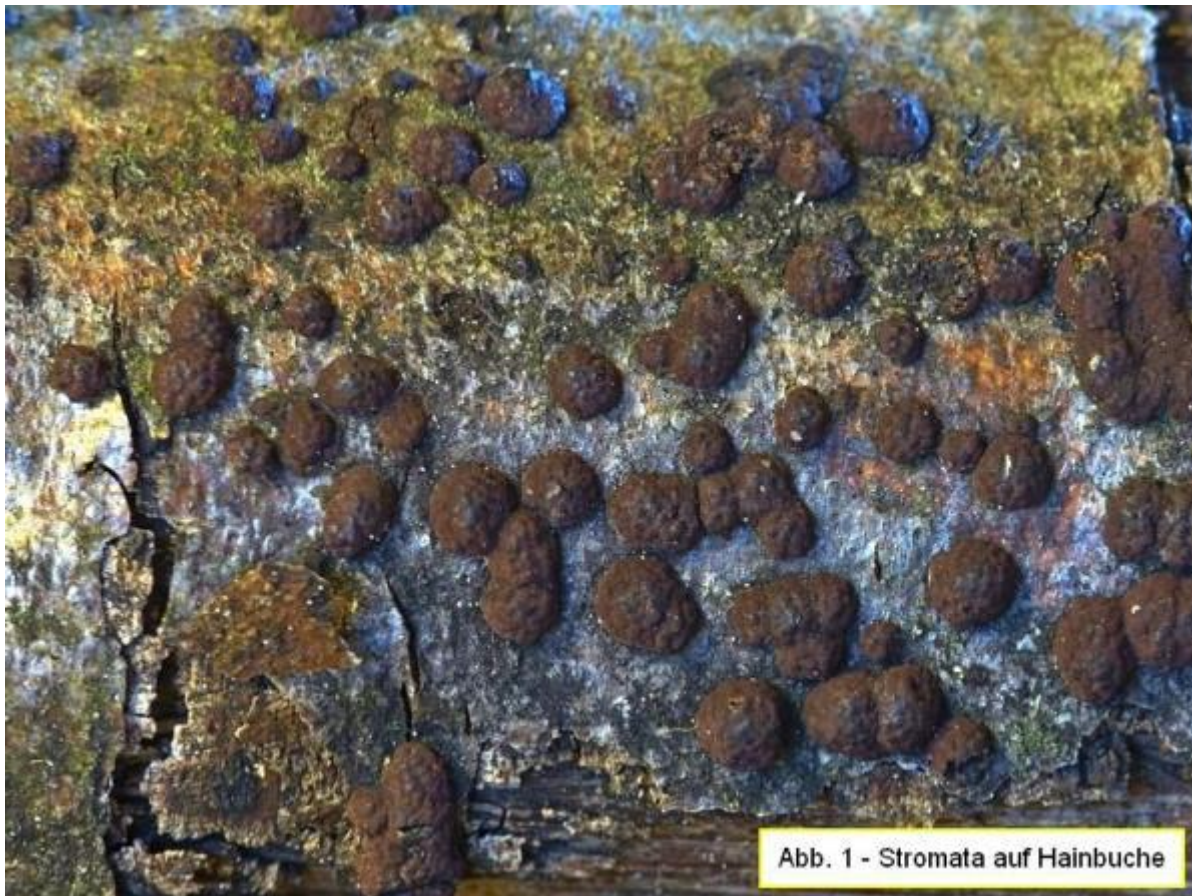






Abb. 4 - Hymenium in Baral



Abb. 5 - Ascus in Baral, vermaßt



Abb. 6 - Asci in Baral: Porus IKI-positiv blau

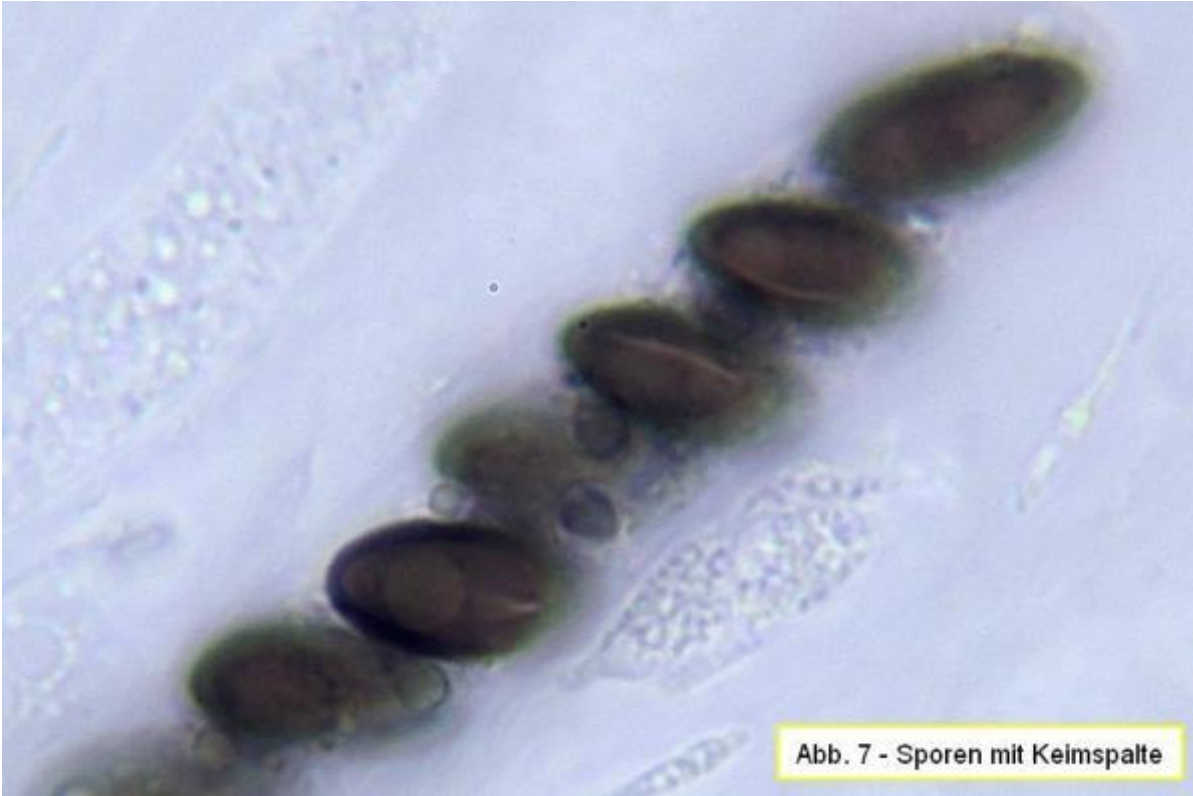


Abb. 7 - Sporen mit Keimspalte

