

***Diatrypella quercina*** (Pers.) Cooke - Eichen-Eckenscheibchen

**Systematik:** Pyrenomycetes (Sordariomycetes) > Xylariales > Diatrypaceae > Diatrypella



**Fund-Nr.** Exk1705-01 am 31.03.2017, Fundort: B.-W., Enzkreis, Gemeinde Keltern-Dietlingen, NSG 2.020 - Essigberg, Biotop 271172362074 Altholz. MTB 7117/21, Höhe 300 Mtr, unterer Muschelkalk.

**Substrat:** Mäßig vermorschter, 10-15 mm dicker Quercus-Zweig am Boden.

**Stromata** valsoid unter der Rinde hervorbrechend, schwarz, meist 1-2 mm breit, schwarz.

**Perithezien** kugelig bis oval, schwarz, bis 0,5 mm Durchmesser.

**Asci** vielsporig, Ascusporus IKI-. Paraphysen fädig, 1-2 µm Durchmesser breit.

**Sporen** allantiod, stark gekrümmt, etwa halbkreisförmig, in Wasser schwach bräunlich, Größe 8-9 x 2-2,5 µm.



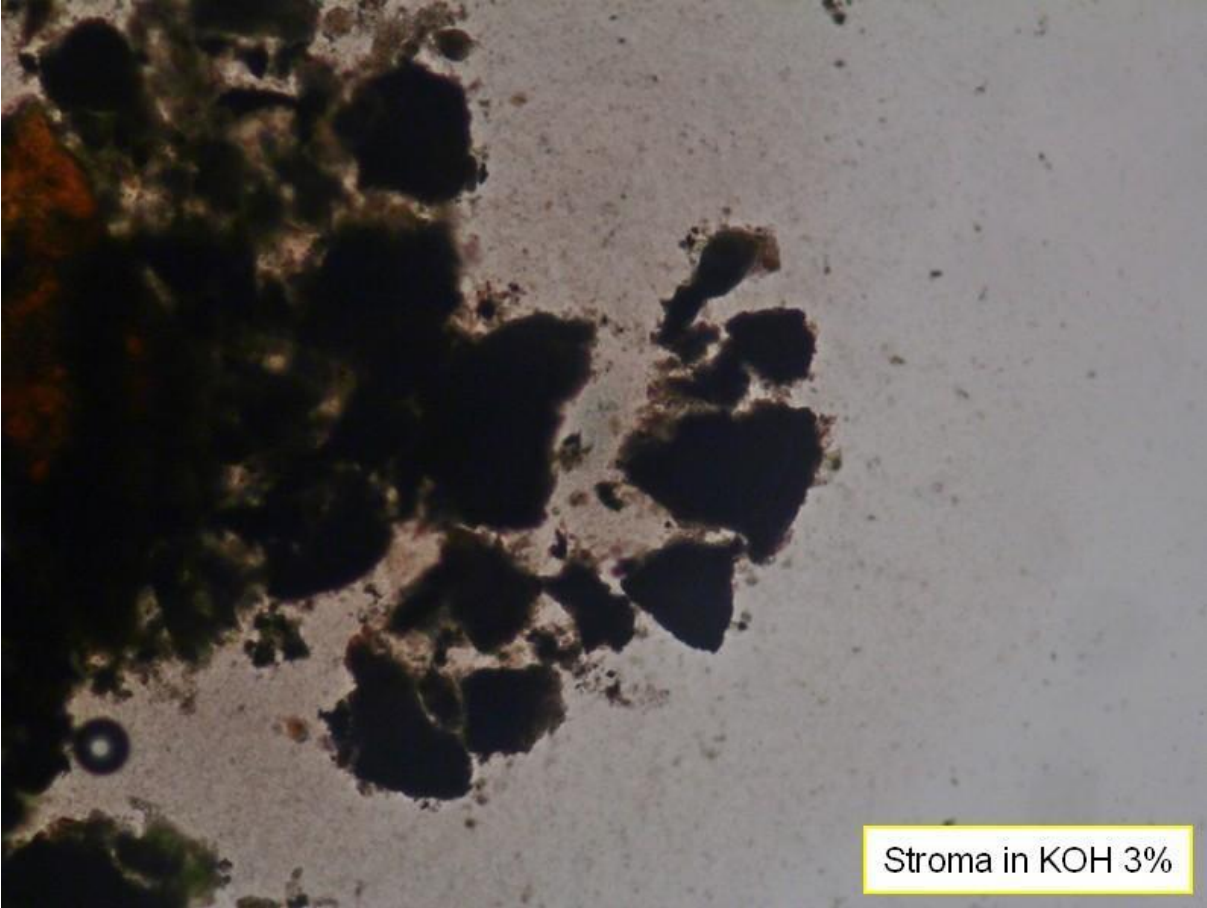


2 Stromata



aufgeschnittenes Stroma mit 2 Perithezien





Stroma in KOH 3%



Hymenium in Kongo-NH3





