

Diatrype bullata (Hoffm.) Fr. – Blasiges Eckenscheibchen

Systematik: Pyrenomycetes (Sordariomycetes) > Xylariales > Diatrypaceae > Diatrype



Fund-Nr. Exk1706-08 am 04.04.2017, **Fundort:** B.-W., Enzkreis, Gemeinde Keltern-Dietlingen, NSG 2.020 - **Essigberg**, Biotop 271172362081 Waldrand. MTB 7117/21, Höhe 280 Mtr, unterer Muschelkalk.

Substrat: Noch am lebenden Baum befindlicher, mäßig vermorschter, 8 mm dicker Weiden-Zweig.

Stromata einzeln, rundlich, flach kissenförmig, 2-4 mm Durchmesser, den Zweig relativ dicht überziehend, auch miteinander verschmelzend, außen schwarzbraun, innen weißlich, **Perithezien** kugelig, schwarz, etwa 0,2-0,25 mm im Durchmesser.

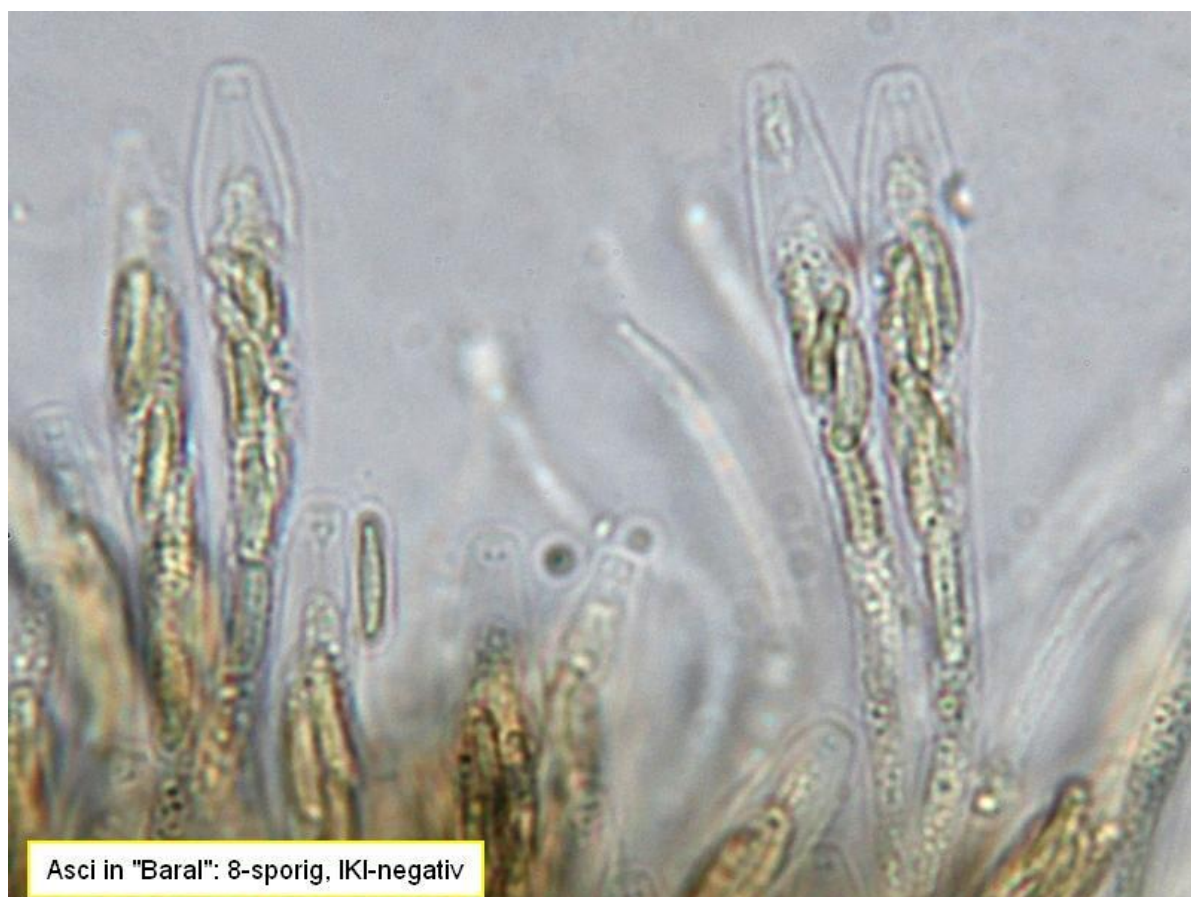
Asci 8-sporig, Ascusporus IKI-negativ, Sporen unregelmäßig biserial angeordnet.

Sporen allantiod, nicht sehr stark gekrümmt, in Wasser schwach bräunlich, ca. 6-7,5 x 1,15-1,6 µm.

Anmerkung: **Bemerkenswert ist der extrem lange Stielteil der Asci.**



Stroma im Schnitt



Asci in "Baral": 8-sporig, IKI-negativ



